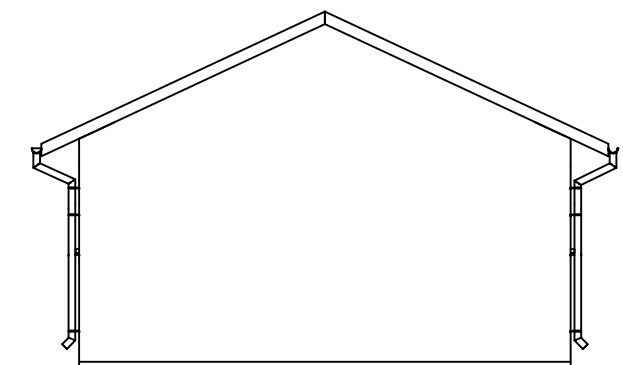
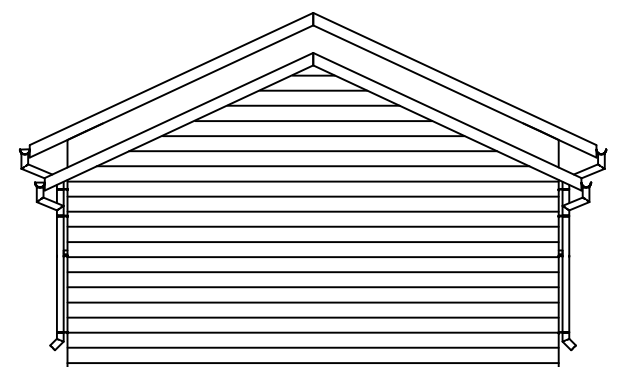


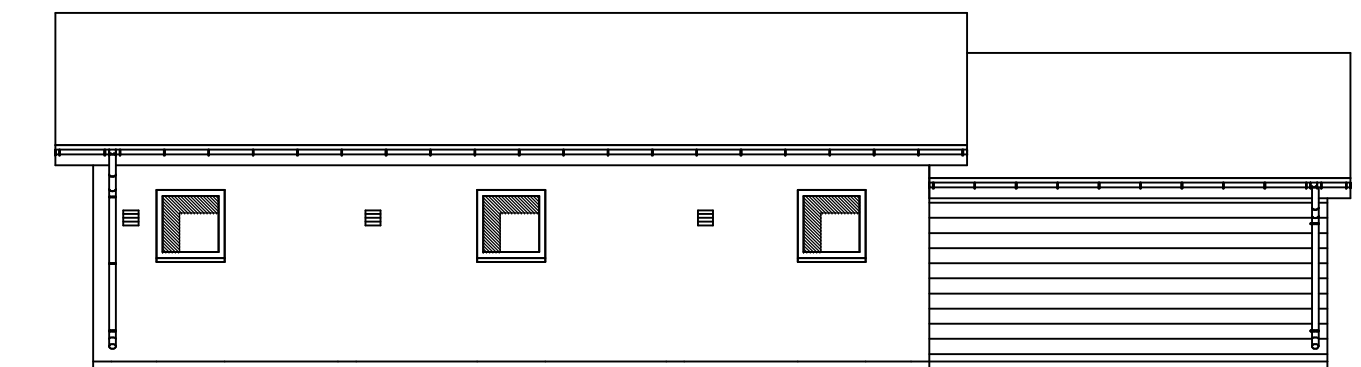
ELEWACJA ZACHODNIA 1:100



ELEWACJA POŁUDNIOWA 1:100



ELEWACJA PÓŁNOCNA 1:100



ELEWACJA WSCHODNIA 1:100

KOLORYSTYKA:

- Dach – blachodachówka w kolorze grafitowym
- Ściany zewnętrzne – tynk mineralny w kolorze kremowym
- Cokół – kolor antracytowy
- Deski – kolor ścian brązowy

Uwaga:

- Obróbki blacharskie z blachy powlekanej w kolorze dachu
- Stalarka okienna i drzwiowa w kolorze brązowym
- Parapety w kolorze brązowym
- Rury i rynny spustowe stalowe w kolorze brązowym

NAZWA RYSUNKU ELEWACJE		SKALA 1:100 BRANŻA ARCHITEKTURA	AUTOR PROJEKTU	tech. Jan Kubacki upr. nr UAN-KZ-7210/404/87 w specjalności architektonicznej w ograniczonym zakresie	DATA I PODPIS 25 06 2020
OBIEKT	BUDYNEK GOSPODARCZO-GARAŻOWY Z WIATA				
INWESTOR	NADLEŚNICTWO SZUBIN SZUBIN WIEŚ 52, 89-200 SZUBIN				
ADRES INWESTYCJI	DZIAŁKA NR 3338/2 obr. ew. ŻARCZYN, gmina KCYNIA				
Biuro Projektowe "PRZEKRÓJ" Urszula Jaszczuk ul. Potockiego 2, 88-400 Żnin tel. 607 378 732			OPRACOWAŁ	mgr inż. Urszula Jaszczuk	NR RYSUNKU A1.5